

Eczema Area and Severity Index (EASI)

Индекс EASI предназначен для оценки степени тяжести атопического дерматита на основании распространенности и тяжести кожных поражений.

В EASI поверхность тела разделена на четыре области, и распространенность очагов атопического дерматита оценивают в каждой области отдельно, определяя процент поражения каждой области тела. Кроме того, для каждой области определяют индекс активности заболевания по таким показателям, оцениваемым исследователем, как эритема, лихенификации, экскориации и инфильтрация/папулезные элементы. Значение EASI варьирует от 0 (отсутствие заболевания) до 72 (наиболее тяжелое течение заболевания).

1. Выберите область тела

Каждая из 4 областей тела рассматривается отдельно:

- Голова и шея
- Туловище (включая паховую область)
- Верхние конечности
- Нижние конечности (включая ягодицы)

2. Оцените распространенность кожных поражений в данной области

Поражение каждой области тела может достигать 100%. Используя таблицу ниже, оценить распространенность кожных поражений в данной области от 0 до 6 в зависимости от % поражения. Точные измерения необязательны:

% поражения	0	1-9%	10 - 29%	30 - 49%	50 - 69%	70 - 89%	90 - 100%
Оценка	0	1	2	3	4	5	6

При оценке вы можете обратиться к Приложению 1

3. Оцените тяжесть кожных поражений в данной области:

1. Эритема
2. Инфильтрация / папулы
3. Экскориации
4. Лихенификация

Оцените степень их выраженности по каждому пункту от 0 до 3 :

0	Отсутствует
1	Слабо выраженная
2	Средне выраженная
3	Сильно выраженная

При оценке вы можете обратиться к Приложению 2

- Следует рассчитать среднее значение для области тела
- Промежуточные значения (1.5 и 2.5) могут быть использованы, однако оценивать выраженность как 0.5 нельзя, поскольку если поражений присутствует, оно должно быть хотя бы слабо выраженным
- Можно прибегать к пальпации при оценке инфильтрации/папул, а также лихенификации

Важно: включайте в оценку только воспаленные участки; не учитывайте ксероз, ихтиоз, фолликулярный кератоз, крапивницу, инфекции (за исключением случаев инфекций у пациентов с экземой) или поствоспалительные нарушения пигментации

Расчет индекса EASI:

Для пациентов младше 8 лет:

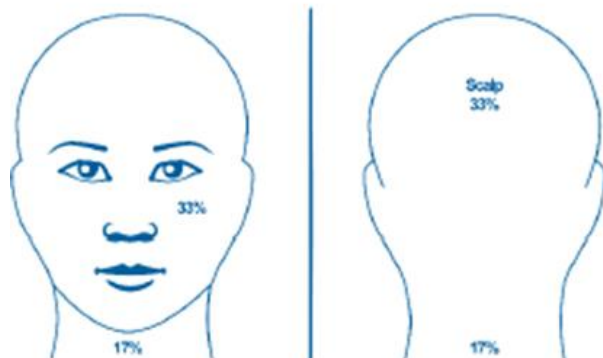
Область тела	Эритема	Инфильтрация / папулы	Эксориации	Лихенификация	Индекс площади поражения	Коэффициент	Индекс
Голова / шея	(+)	+	+	(+)	×	×0,2	
Туловище	(+)	+	+	(+)	×	×0,3	
Верхние конечности	(+)	+	+	(+)	×	×0,2	
Нижние конечности	(+)	+	+	(+)	×	×0,3	
Конечный индекс EASI = сумма по 4 областям (0 - 72)							

Для пациентов 8 лет и старше:

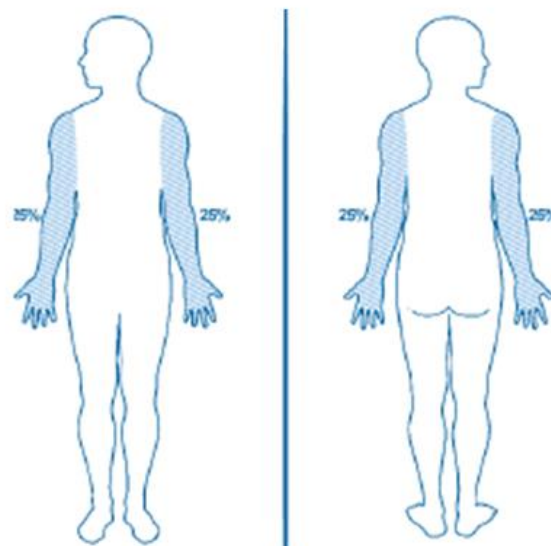
Область тела	Эритема	Инфильтрация / папулы	Эксориации	Лихенификация	Индекс площади поражения	Коэффициент	Индекс
Голова / шея	(+)	+	+	(+)	×	×0,1	
Туловище	(+)	+	+	(+)	×	×0,3	
Верхние конечности	(+)	+	+	(+)	×	×0,2	
Нижние конечности	(+)	+	+	(+)	×	×0,4	
Конечный индекс EASI = сумма по 4 областям (0 - 72)							

Оцените распространенность кожных поражений в каждой области

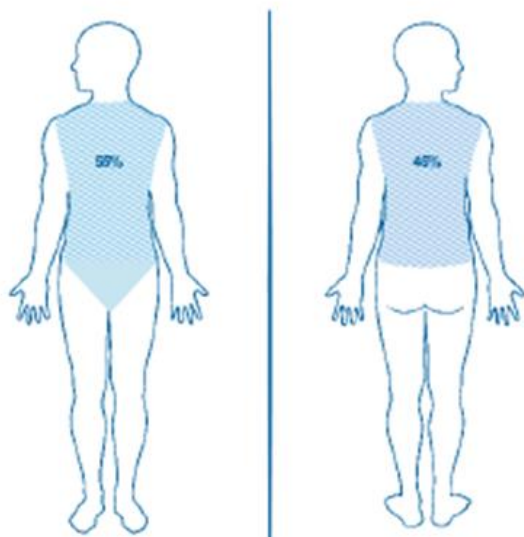
Голова и шея



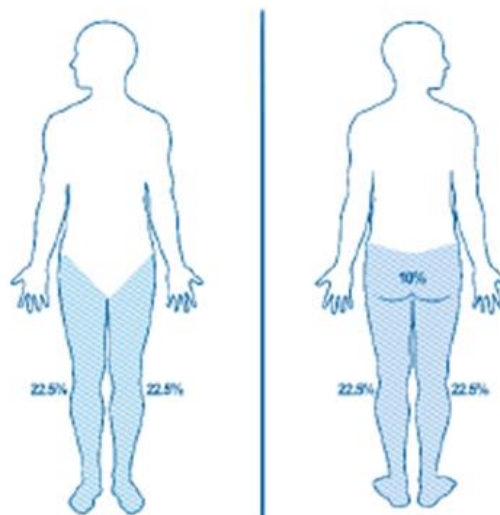
Верхние конечности



Туловище



Нижние конечности



Приложение 2

Эритема



Отсутствует = 0



Слабо выраженная = 1



Средне выраженная = 2



Сильно выраженная = 3

Инфильтрация / папулы



Отсутствует = 0



Слабо выраженная = 1



Средне выраженная = 2



Сильно выраженная = 3

Экскориации



Отсутствует = 0



Слабо выраженная = 1



Средне выраженная = 2



Сильно выраженная = 3

Лихенификация



Отсутствует = 0



Слабо выраженная = 1



Средне выраженная = 2



Сильно выраженная = 3